

売上案件管理システム(うりあど)
概要書
1.01版

2009年3月6日

株式会社アドバンスドブレイン

(注意事項)

本書を無断で他に転載したり、複写したりしないようお願いいたします。

Copyright 2009 Advanced Brain Corporation All Rights Reserved

Microsoft Windowsは、米国Microsoft Corporationの米国、および、その他の国における商標です。

Intel,Celeron は米国Intel Corporationの米国、および、その他の国における商標です。

売上案件管理システム(うりあど)概要書

第1.01版 2009年3月6日

発行 株式会社アドバンスブレイン

〒171-0014

東京都豊島区池袋2-61-15

「うりあど」をご利用いただきありがとうございます。

本書では「うりあど」を導入した場合、管理業務がどのように変化するかを説明いたします。

次ページより

「うりあど」導入前



「うりあど」導入後



「うりあど」を運用するためのネットワーク接続図



「うりあど」で入力するデータから管理できる業務



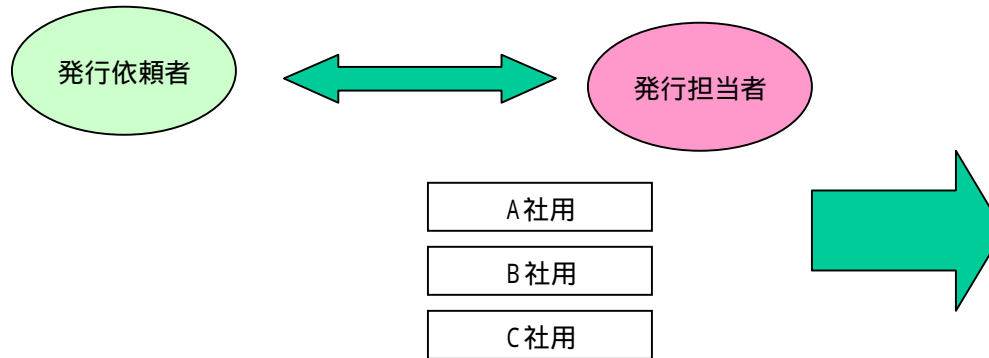
「うりあど」全体の操作画面構成

を説明いたします。

なお、詳細な説明につきましては、別冊の操作説明書を参照してください。

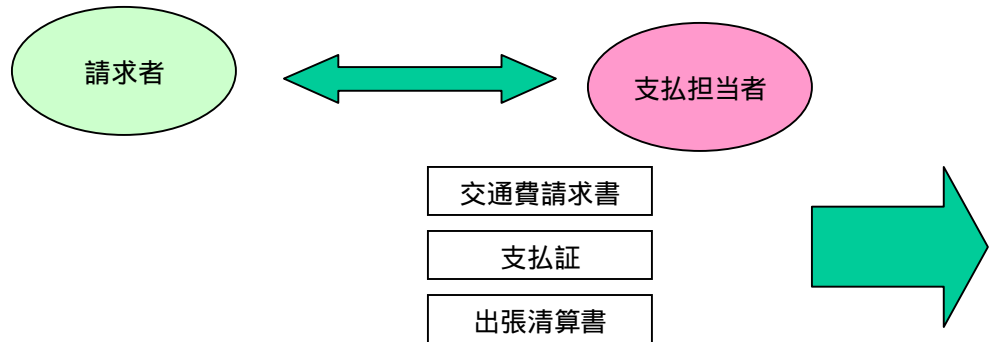
「うりあど」導入前

見積書No. や請求書No.を台帳に登録する場合



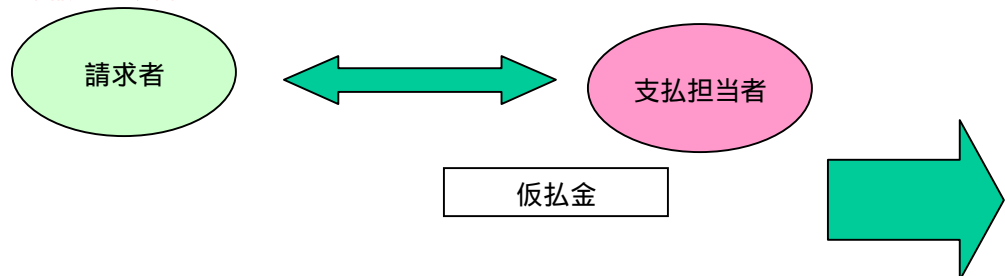
発行に時間がかかる・・・
発行No. が重複している・・・
見積総額・受注総額がわからない・・・
売上予定や実績を集計するのに時間がかかる・・・

各種清算書を提出する場合



発行に時間がかかる・・・
発行No. が重複している・・・
提出された内容に不備がある・・・
どの案件の経費かわからない・・・
支払合計の計算がまちがっている・・・

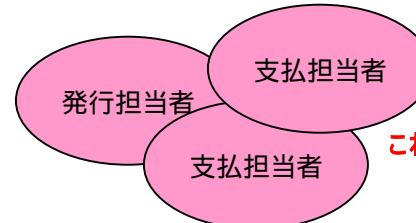
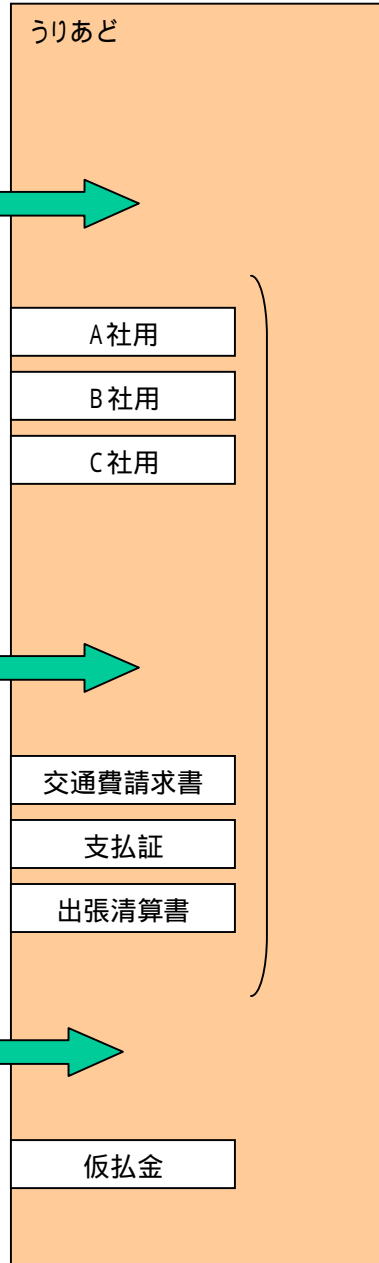
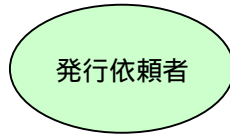
仮払金を申請する場合



管理台帳がない・・・
仮払金の返済額がわからなくなる・・・

「うりあど」導入後

見積書No. や請求書No.を台帳に登録する場合



これらの担当者は不要

各種清算書を提出する場合



仮払金を申請する場合

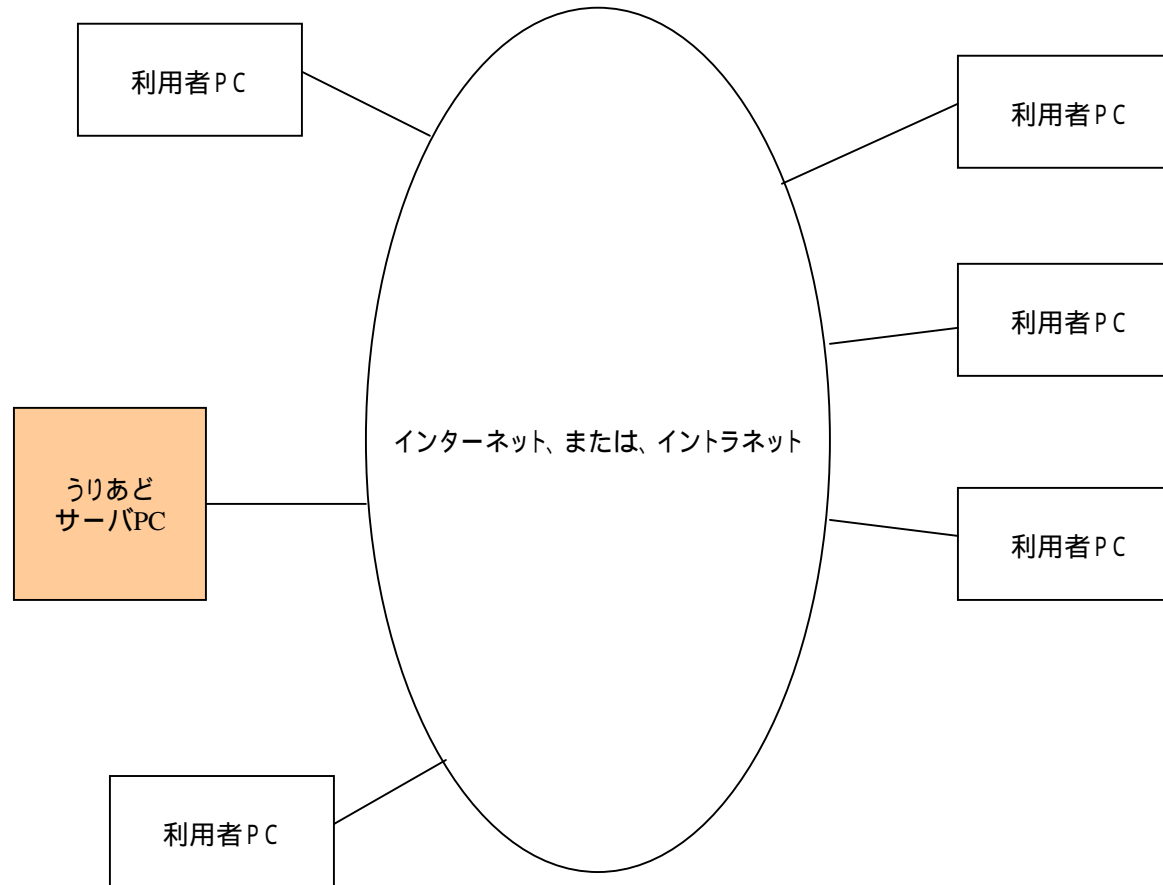


発行に時間がかかる・・・> **即発行**
 発行No. が重複している・・・> **自動採番**
 見積総額・受注総額がわからない・・・> **自動集計**
 売上予定や実績を集計するのに時間がかかる・・・
 > **自動集計・グラフ表示**
 (目標額設定によるシミュレーションも可能)

発行に時間がかかる・・・> **即発行**
 発行No. が重複している・・・> **自動採番**
 提出された内容に不備がある・・・> **ワークフロー採用**
 どの案件の経費かわからない・・・> **案件引当が可能**
 支払合計の計算がまちがっている・・・> **自動計算**

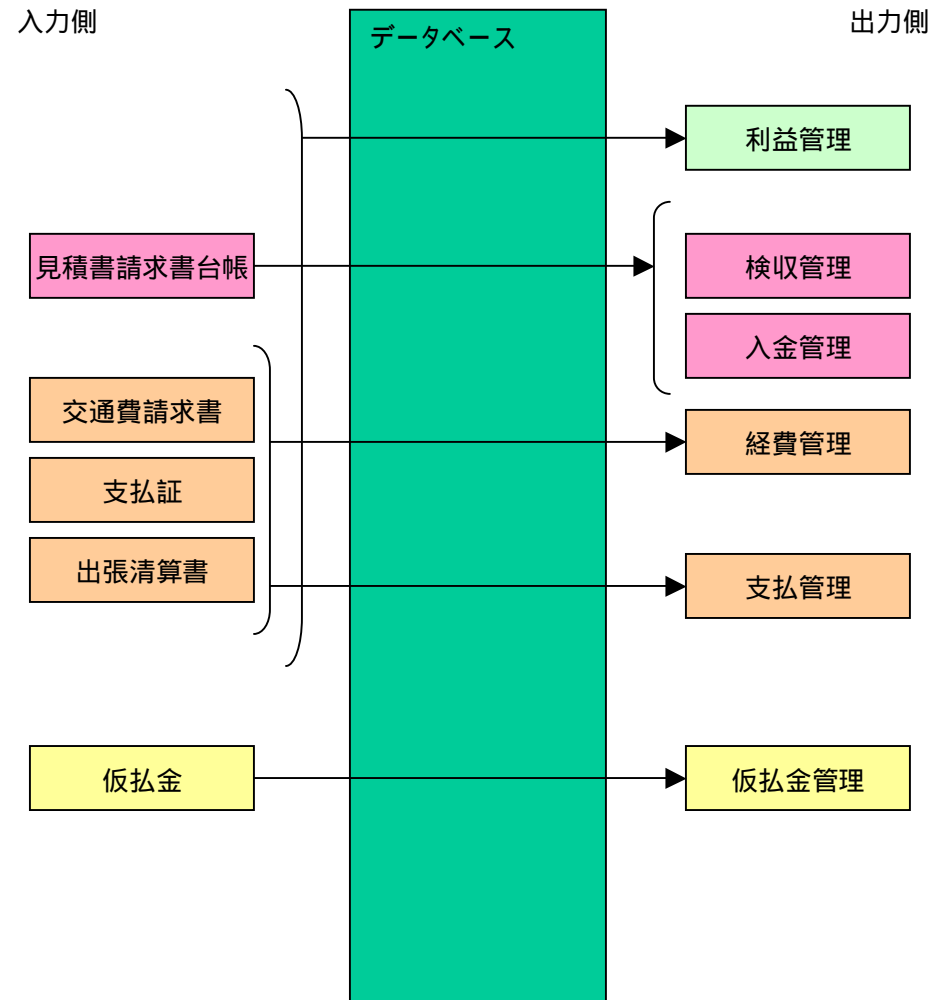
管理台帳がない・・・> **自動採番による管理**
 仮払金の返済額がわからなくなる・・・
 > **ワークフロー採用**

「うりあど」を運用するためのネットワーク接続図

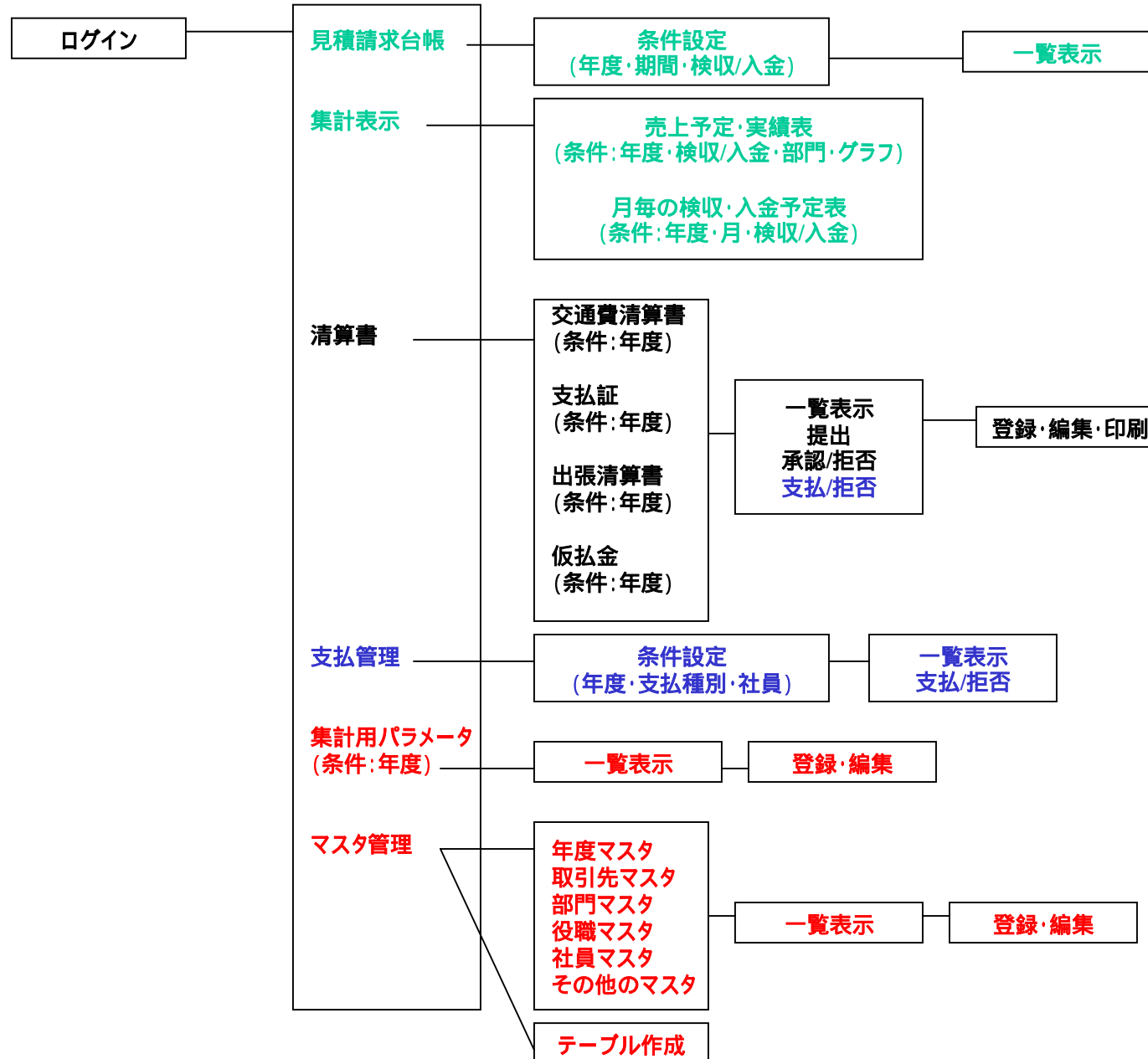


利用者PCにはIE 6以上 (Internet Explorer version6 日本語版) が必要です。

「うりあど」で入力するデータから管理できる業務



「うりあど」全体の操作画面構成



赤文字:システム管理者
 青文字:経理管理者
 緑文字:見積請求作成者
 黒文字:全員

実際にうりあどを使ってみた方々の感想

固定経費(給料、賃料、税金、等)についても仮想の見積書を発行して経費を引当てれば、毎月の入出金が一目でわかるようになった。年度末時点予想もできるようになり早めに対策をとることができるようになった。【経営者】

交通費請求等処理する事務員が不要になった。【経営者】

計算間違いがなくなった。【経営者】

交通費請求や出張精算が楽になった。【担当者】

支払い完了メールが届くのでうれしい【担当者】

部下からの提出物内容をチェックできるので助かる【上司】

精算書がオンラインになったのでとっても楽。【経理担当者】

パスワードロック機能があるので、不正アクセスにも安心【システム管理者】